

PROTOCOLO COVID-19 ENALBA



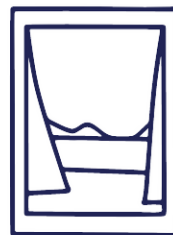
Uso obligatorio de mascarillas



Limpieza y desinfección de espacios y materiales



Lavado frecuente de manos

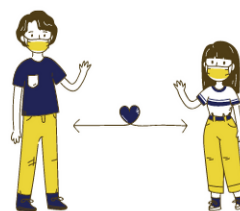


Ventilación frecuente de las instalaciones



Gel

hidroalcoholico en las instalaciones del club



Distancia de seguridad



Incremento de actividades al aire libre y en espacios abiertos